

Galerie, Freiraum, oder beides?

Gallery. Free space. Or both?




max-i

max-i^R

Warum das eigene Zimmer nicht mal für eine Ausstellung nutzen? Um schönen und interessanten Dingen die richtige Bühne zu geben. Perfekt präsentiert auf den Möbeln, die als Ausstellungsflächen genutzt werden können. Leicht zu öffnen mit den Eingriffen auf den Türen. Dahinter zeigt sich dann viel Stau- und Freiraum auf kleiner, aber gut genutzter Fläche.

Why not use your own room for an exhibition? Stage beautiful and interesting things well. Present perfectly on the surfaces that can be used as exhibition areas. Easy to open grips integrated into the doors. Lots of storage and free space on a small but well-used area.

Korpus, Fronten, Betten,
Tischplatten, Regale
*Base units, fronts, beds,
table tops, shelves*

-  Ahorn sand
Maple sand
-  Cremeweiß
Cream

Lackvorschlagsfarben
Glastür, kleine Holztür,
Schubkästen, Regalpane-
lee, Rückenlehnen,
Tischwange, Zierwange
*Recommended colours
Glass door, small wooden
door, drawers, shelf
panels, backrests, table
sides, decorative panels*

Griffe, Leuchten,
Schreibtischfuß
*Bar handles, lights,
desk stand*

-  Silberfarben
Silver
- Griffe
Grips

Glastüren
Glass doors

-  Glas klar
Clear glass
-  Glas satiniert
Satin glass

-  Orientrot
Oriental red
-  Verkehrspurpur
Purple
-  Zinkgelb
Zinc yellow
-  Sonnengelb
Sunshine yellow
-  Leuchtgrün
Apple green
-  Eisblau
Ice blue



*Oder in fast allen
RAL-Farben
Or, available in
any RAL colour*

Modell max-i ist mit dem
Ergänzungsprogramm
loop (ab Seite 72) kombinierbar
*Model max-i can be combined
with loop (see Page 72)*

Die Typenpläne
finden Sie unter
www.rudolf-moebel.de
*Refer to www.rudolf-moebel.de
for type lists*

max-i

Think big. Auch in kleinen Räumen kann man groß rauskommen. Mit genug Stauraum hier in einer passenden Kombination mit Hängeregale. Die Leuchtausschnitte mit Hintergrundbeleuchtung bringen Dekoration dabei besonders zur Geltung und setzen Akzente. Mit weißem Korpus in frischer zeitgemäßer Optik oder wohnlich-gemütlich mit Ahorn-Sand-farbigem Korpus.

Think big. Even small spaces can come out big. Enough storage space is provided for here using a suitable combination with wall shelves. Backlit compartments shed a special light on decorations and set accents. The base elements are available in a fresh, modern shade of cream or in maple.

Dekor- und Farbempfehlung
Recommended decor and colours



Korpus/Front
Cremeweiß
Base unit /Fronts
Cream



Absetzfarbe
Leuchtgrün
Contrast colour
Apple green



Wandfarbe
Sikkens G8.40.70
Wall colour
Sikkens G8.40.70

43 sq.ft.

13,2 qm

Beleuchtete Regalöffnungen und Ausschnitte schaffen besonders wirkungsvolle Lichteffekte. Der abgerundete Schreibtisch ist frei stellbar.

Backlit shelf compartments and sections create especially effective light effects. The rounded-off desk can be set up anywhere.



Raumbeispiel
Sample room plan



Small space with a great effect.

Kleiner Raum mit großer Wirkung.



Rund um die Uhr nach Wunsch geöffnet: Der großzügige Eckkleiderschrank mit unterschiedlichen Fächergrößen und einer optimalen Einteilung mit Schubkästen.

Open around the clock whenever you like: The spacious corner wardrobe with compartments in different sizes and drawers.

Überzeugende Lösungen auf allen Ebenen. Das Bekenntnis zu Ideen, die in unsere Zeit passen. Möbel mit Mehrwert. Mehr Flexibilität mit dem Bettkasten und mehr Platz im geräumigen Kleiderschrank. Diese Kombination schafft viel Stauraum und steht auch für überraschende Detaillösungen wie mit dem schwenkbaren Spiegel im Schrank zum Beispiel.

Convincing solutions at all levels. The commitment to ideas that fit into our times. Furniture with added value. More flexibility with underbed storage and more space in a roomy wardrobe. This combination creates a lot of storage space and also stands for surprising detail solutions, such as the pivotal mirror in the wardrobe.

43 sq.ft.
13,2 qm

Dekor- und Farbempfehlung
Recommended decor and colours



Korpus
Cremeweiß
Base unit
Cream



Front
Ahorn Sand
Fronts
Maple sand

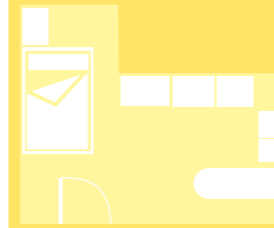


Absetzfarbe
Gelb
Contrast colour
Yellow



Wandfarbe
Sikkens G0.55.80
Wall colour
Sikkens G0.55.80

Der Schubkasten ist komplett ausziehbar und überzeugt mit stabiler Ausführung in handwerklich perfekter Verarbeitung. *The underbed storage unit can be pulled out completely. Perfect craftsmanship provides for stabile construction.*



Raumbeispiel
Sample room plan



Innere
Werte zählen
doppelt.

Inner values count double.



Es werde Licht. Mit RGB-LED-Beleuchtung, die per Fernbedienung steuerbar und programmierbar ist. Die Lichtfolge lässt sich variabel einstellen und bietet optimale Farbwiedergabe bei cremeweißem Rückwand.

Let there be light. With RGB-LED lighting, set and controlled remotely. The light sequence has variable settings and offers maximum light effects on a cream-finished background.



max-i

max-i

Modern und klassisch perfekt gemischt.

A perfect mix of modern and classic.

kps-File: KTS26

Die einen lieben es zeitgemäß, die anderen bevorzugen Klassik. Rudolf Möbel vereinen beides in ihrer schönsten Form. Moderne Elemente wie der Hänger und klassische Objekte wie die Glasvitrine zeigen harmonische Kombinationsmöglichkeiten und beweisen gleichzeitig die besondere Variabilität des Programms.

Some like it modern, others prefer classical. Rudolf Furniture combines both in its best design. Modern elements, for example the wall-mounted compartment, and classical objects, such as the glass cabinet, prove the special versatility of the line.

Dekor- und Farbempfehlung
Recommended decor and colours



Korpus
Cremeweiß
Base unit
Cream



Front
Ahorn Sand
Fronts
Maple sand



Wandfarbe
Sikkens R.1.23.72
Wall colour
Sikkens R.1.23.72

Für Gewinner und Genießer. In den Vitrinen mit beleuchteten Glasböden findet kleines und großes seinen angemessenen Platz.

For winners and connoisseurs. Small and large things find their proper place in the glass cabinet with illuminated glass shelves.



63 sq.ft.
19,3 qm



Raumbeispiel
Sample room plan

max-i^R

41

Das muss nicht sein. Nicht bei dieser stylischen Lösung. Als außergewöhnliche Kombination ohne Griffe. Die innovativen Eingriffe ermöglichen einfaches und griffloses Öffnen der Türen. Aber auch der besonders geräumige Arbeitsbereich überzeugt und überrascht mit viel Stauraum im Highboard und auf dem Schreibtisch, der optional in eckiger und abgerundeter Form erhältlich ist.

A thing of the past. Not with this stylish solution. An unusual mix without handles. The innovative grips allow you to open doors easily. But especially the roomy work area convinces and surprises with a lot of storage space in the tall cabinets and on the desk, optionally available with square or round corners.

43 sq.ft.
13,2 qm

Dekor- und Farbempfehlung
Recommended decor and colours



Korpus/Front
Ahorn Sand
Base unit /Fronts
Maple sand



Absetzfarbe
Orientrot
Contrast colour
Oriental red

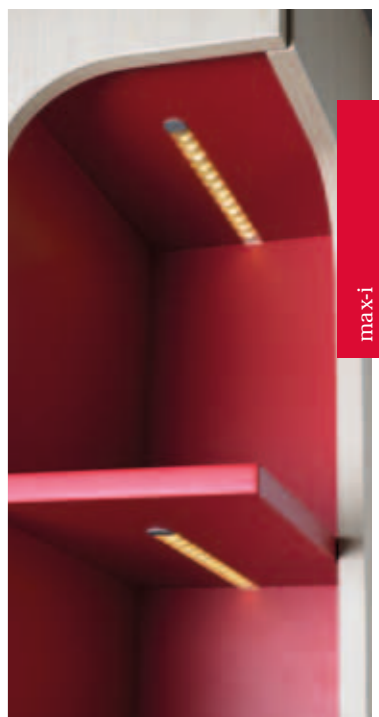


Wandfarbe
Sikkens B3.49.33
Wall colour
Sikkens B3.49.33

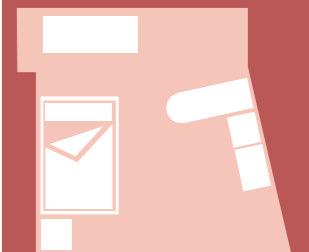


Offen für viel Platz im geräumigen Bettkasten mit bequemem Rückenpolster. Und der Hänger ist ideal für eine Minianlage, weil sie durch die geöffnete Front einfach zu bedienen ist. Im offenen Zustand zeigt sich dann auch die praktische Einteilung mit vielen Ablageflächen.

Open for lots of room in spacious underbed storage areas along with comfortable backrests. And the wall-mounted compartment is ideal for a mini entertainment centre because it's easy to access through the front. When it's open it shows how practically the space is divided up.



Spot on mit raffinierter LED-Beleuchtung. Zeitgemäße Lichttechnik in bester Qualität.
Spot on for sophisticated LED lighting. Modern light technology in the best of quality.



Raumbeispiel
Sample room plan